

DM2000系列电力参数测量仪

千机了然于方寸

产品目录





DM2000 系列电力参数测量仪表

DM2000 系列电力参数测量仪表,是施耐德电气 EasyLogic 仪表家族中全新产品。

其秉承经典的设计风格,具有:功能简捷、体积小巧、直观易读、操作简单、安装方便等特点,适用于各种行业的配电系统监测和电能管理测量。

产品列表

型号	功能概述	物料号
DM2100	单相电压	METSEDM2100
DM2110	单相电流	METSEDM2110
DM2101	单相电压, Modbus RS485 通讯	METSEDM2101
DM2111	单相电流, Modbus RS485 通讯	METSEDM2111
DM2300	三相电压	METSEDM2300
DM2310	三相电流	METSEDM2310
DM2305	三相电压, 2DI/1DO, Modbus RS485 通讯	METSEDM2305
DM2315	三相电流, 2DI/1DO, Modbus RS485 通讯	METSEDM2315
DM2350	三相电压电流, 功率因数, 有功无功电度, Modbus RS485 通讯	METSEDM2350

典型应用

- 遥测各种电气参数, 电能消耗监测 / 分项计量 / 成本分摊
- 遥信断路器状态和报警信号
- 遥控断路器分合闸

功能特点

体积小巧

- > 单相 48 × 96mm 外型尺寸, 开孔尺寸 44 × 90mm
- > 三相 72 × 72mm 外型尺寸, 开孔尺寸 66 × 66mm
- > 适合各类配电盘柜安装, 节省柜内空间

安装方便

- > 两侧配有可拆卸安装卡, 无需任何工具, 快速安装
- > 线电压 450V 以下, 可直接连接

遥控遥信

- > 仪表标配两个数字输入端, 采集开关状态
- > 一个继电器输出端, 可连接断路器线圈, 实现报警或遥控

操作简单, 便捷使用

- > 直观的导航系统, 用户设置及操作简单
- > 高亮度显示, 直观易读



功能选型

功能特性	DM2100	DM2110	DM2101	DM2111	DM2300	DM2310	DM2305	DM2315	DM2350
总述									
电流精度		0.50%		0.50%		0.30%		0.30%	0.30%
电压精度	0.50%		0.50%		0.30%		0.30%		0.30%
有功功率精度									0.50%
无功功率精度									1.00%
功率因数精度									0.50%
有功电能精度									0.50%
测量参数									
单相电压	■	-	■	-	-	-	-	-	-
单相电流	-	■	-	■	-	-	-	-	-
三相电压	-	-	-	-	■	-	■	-	■
三相电流	-	-	-	-	-	■	-	■	■
三相有功 / 无功功率	-	-	-	-	-	-	-	-	-
三相功率因数	-	-	-	-	-	-	-	-	■
三相频率	-	-	-	-	-	-	-	-	-
三相有功 / 无功电能	-	-	-	-	-	-	-	-	■
2 DI + 1 DO	-	-	-	-	-	-	■	■	-
RS485 通讯接口	-	-	■	■	-	-	■	■	■
尺寸	48mm × 96mm	48mm × 96mm	48mm × 96mm	48mm × 96mm	72mm × 72mm	72mm × 72mm	72mm × 72mm	72mm × 72mm	72mm × 72mm

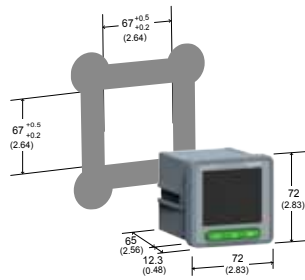


技术参数

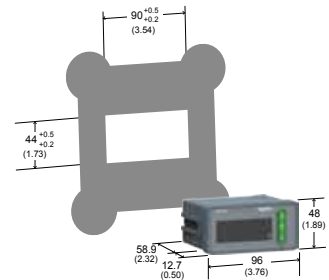
工作参数		
电气参数		
输入电压	测量电压	25 ~ 450V 直接 L-L, 0 - 35KV (带外部 VT)
	允许过载能力	1.2 Un 持续 2Un 1S
输入电流	测量电流	额定输入 5A AC, 测量范围 0.05 ~ 6A AC
	允许过载能力	电流连续过载能力: 2 × In 电流瞬时过载能力: 20 × In, Tmax<1s
工作电源	AC	85VAC ~ 265VAC
	DC	85VDC ~ 265VDC
频率		50Hz(45-65Hz)
功耗		≤ 5W
数字输入		2 路, 无源节点光隔离输入 隔离电压 2500VAC 内部 24V 直流激励 采集分辨率 ≤ 2ms 可记录 16 条 SOE, 掉电不丢失
数字输出		1 个静态输出 5A/30VDC or 5A/250VAC Form A
RS485 通讯接口		2 线, 1200 to 9600 bps Modbus 协议 节点容量: 32 个 通讯响应时间 ≤ 20ms
环境条件		
运行温度		零下 20 度至 60 度
存储温度		零下 20 度至 70 度
相对湿度		5% 至 95%
电磁兼容		
静电放电抗干扰		GB/T 17626.2-2006 3 级
抗快速瞬变脉冲群		GB/T 17626.4-2008 3 级
浪涌放电抗干扰		GB/T 17626.5-2008 3 级

尺寸图

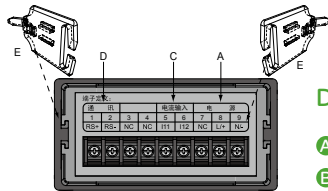
DM2100 系列



DM2300 系列

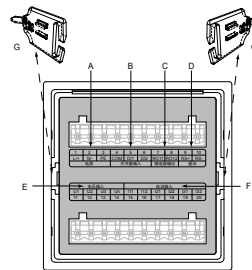


外观与指示



DM2100 系列

- A 工作电源
- B 电压输入
- C 电流输入
- D RS-485
- E 安装卡榫

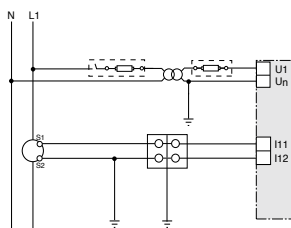


DM2300 系列

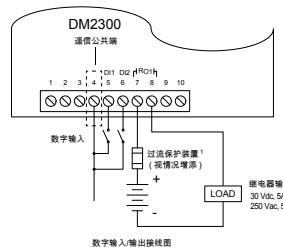
- A 工作电源
- B 数字输入
- C 数字输出
- D RS-485
- E 电压输入
- F 电流输入
- G 安装卡榫

接线指导

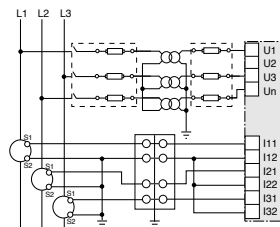
单相, 1CT, 1PT (DM2100 系列)



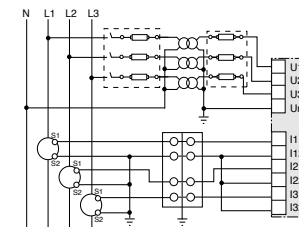
数字输入/输出接线示意图 (DM2300 系列)



三相三线, 3CT, 3PT (DM2300 系列)



三相四线, 3CT, 3PT (DM2300 系列)



注意: 图示仅为安装及接线示例, 更多信息请参考安装和用户手册。

客户关爱中心热线: 400 810 1315

施耐德电气中国
Schneider Electric China
www.schneider-electric.cn

北京市朝阳区望京东路6号
施耐德电气大厦
邮编: 100102
电话: (010) 8434 6699
传真: (010) 8450 1130

Schneider Electric Building, No. 6,
East WangJing Rd., Chaoyang District
Beijing 100102 P.R.C.
Tel: (010) 8434 6699
Fax: (010) 8450 1130

由于标准和材料的变更, 文中所述特性和本资料中的图像只有经过我们的业务部门确认以后, 才对我们有约束。



本手册采用生态纸印刷